

Informations

Indication générale concernant les programmes de maquette

Vous avez besoin d'un programme de maquette avec lequel les tons directs / couleurs spéciales comme mode de couleur peuvent être constituées (p.e. InDesign, Illustrator, QuarkXPress, CorelDraw, etc.). Concernant ce produit, les logiciels grand public et les programmes de traitement d'images ne sont pas appropriés pour la création des données d'impression !

Les tons directs HKS K ou PANTONE C

Les couleurs HKS et PANTONE sont produits comme couleurs séparées et imprimées directement.

Utilisez le **nombre exact de couleurs par zone d'impression** selon votre commande.

Exemples

Zone à imprimer : 1 couleur

Zone à imprimer : 1 couleur

Ton direct : HKS K

Ton direct : PANTONE C

L'utilisation des tons directs

- Utilisez exclusivement les couleurs des gammes **HKS K ou PANTONE C** (Solid Coated).
- **Nommez le ton direct selon l'exemple suivant :**

HKS 1 K	PANTONE 286 C
HKS 13 K	PANTONE 355 C
HKS 47 K	PANTONE Yellow C
- Faites attention à l'écriture correcte y compris les espaces.

- N'utilisez pas de CMJN, RVB, CIE Lab ou d'autres tons directs (comme p. ex. de la gamme de couleurs HKS Z) !
- Les tons directs ont une valeur de couleur de 100% (N'utilisez pas de trames de couleur ou de demi-tons !).
- Pour les tons directs, n'utilisez pas d'effets graphiques comme des tracés de couleur, transparences, ombres portées, etc. !

Utilisation de la couleur « blanche » (WHITE)

La couleur blanche n'est pas une couleur HKS ou PANTONE. Si vous voulez utiliser le blanc dans votre maquette, s'il vous plaît respectez en plus les prescriptions suivantes :

- Il faut aussi définir les éléments graphiques et les fonds, qui sont créés avec la couleur blanche (est aussi valable pour les surfaces en « papier blanc »), comme tons directs.
- Il faut nommer ce calque de couleur **WHITE**. (Veuillez respecter l'écriture !)

Exemples :

Nombre de couleurs : 1

Ton direct : WHITE

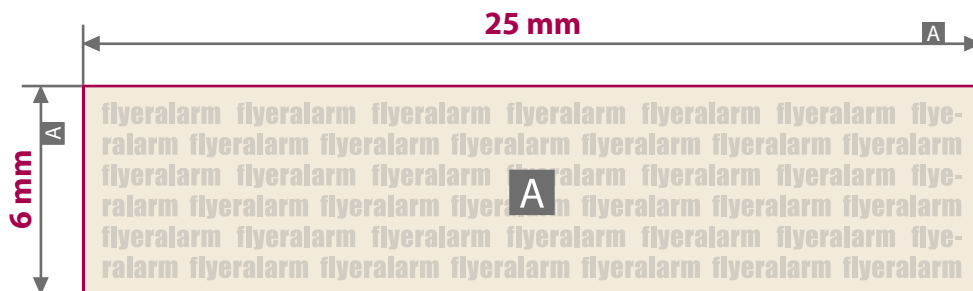
Conseils

- Utilisez en préférence des polices de caractères sans empattement (p. ex. Arial).
- La couleur noire correspond à HKS 88 K ou PANTONE BLACK C.

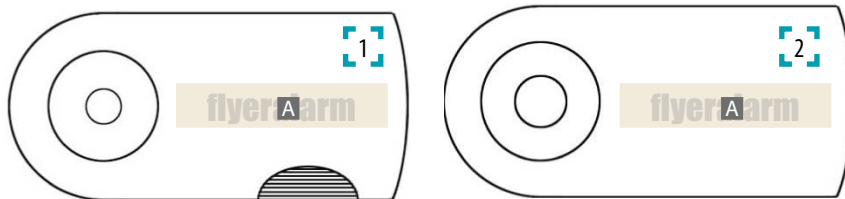
Faber Castell - Office Set White Mix
zone d'impression 25 mm x 6 mm

FLYERALARM

Zone d'impression



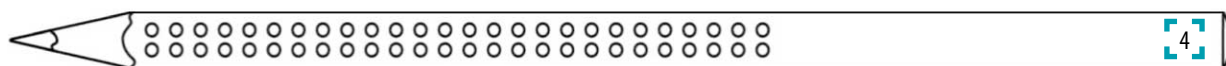
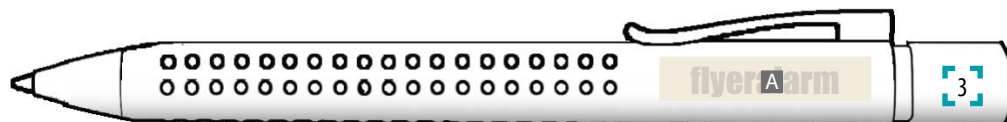
Motif sur le produit

**Taille du produit**

- | | |
|--------------------|----------------|
| 1. Taille-crayon | 53 mm x 25 mm |
| 2. Gomme | 53 mm x 25 mm |
| 3. Stylo Grip 2010 | 145 mm x 17 mm |

Non imprimé

- | | |
|---------------------|-----------------|
| 4. Crayon Grip 2001 | 175 mm x 7,5 mm |
|---------------------|-----------------|



Les dessins ne sont pas à l'échelle

A = format de données

- ❗ Envoyez-nous votre fichier :
- fichier PDF
 - impression 1 couleur (HKS K ou Pantone C)
 - motif doit être placé comme ton direct (100%)
 - n'utilisez pas des effets graphiques (p. ex. ombres)
 - uniquement des fichiers vectoriels
 - taille minimale des caractères 5 pt (1 mm)
 - dimension minimale des lignes 1 pt (0,35 mm)

Seulement un motif par ordre est possible.